

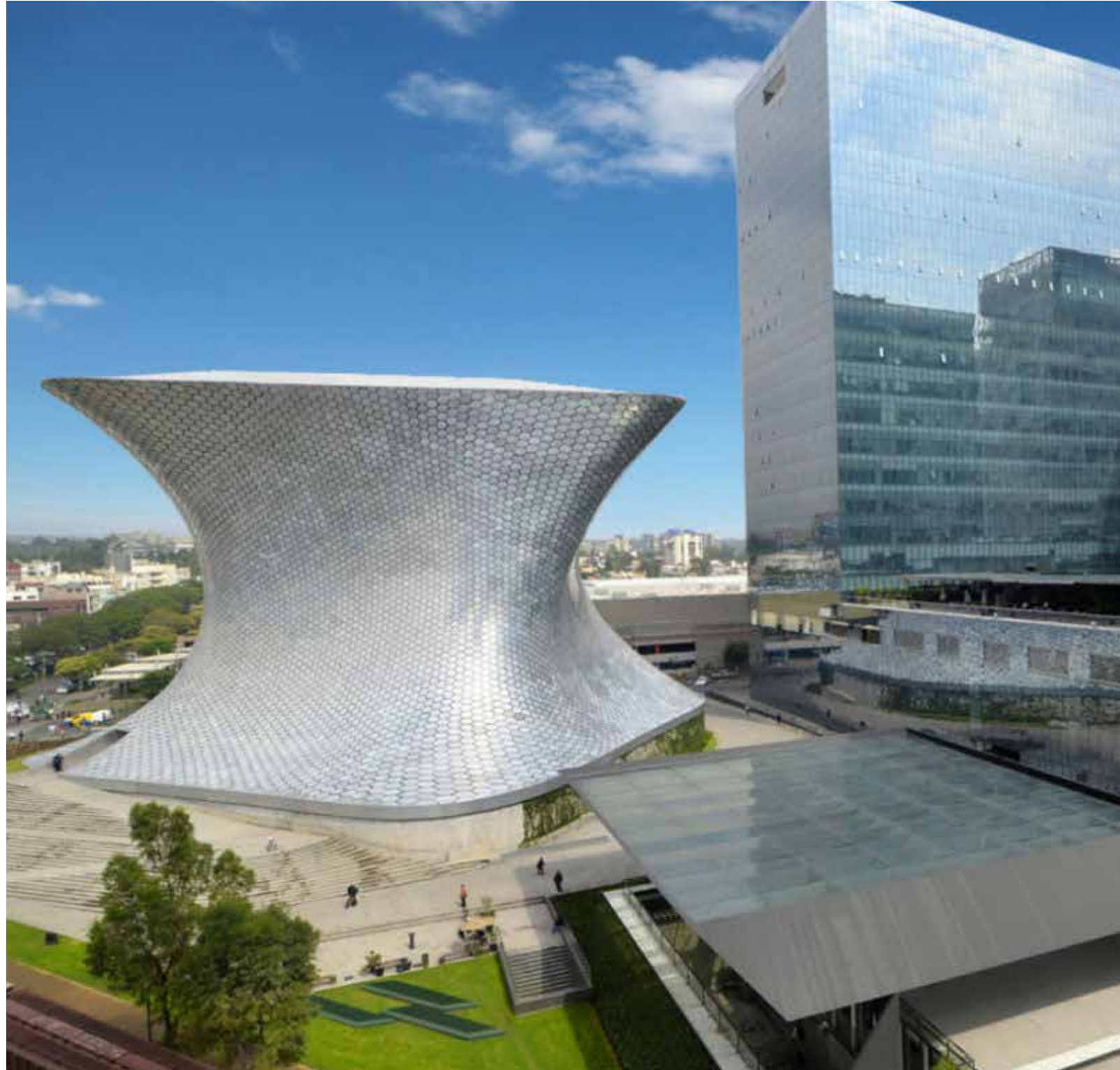


ESTIOIS

HOGARES QUE INSPIRAN

# ENTORNO

A solo 3km de Polanco y 10 minutos de Reforma, la colonia Clavería combina las ventajas de vivir en una colonia tradicional y las ventajas de estar cerca de las principales zonas comerciales, culturales y financieras de la ciudad, elevando así la plusvalía y calidad de vida.



# UBICACIÓN

El diseño de vanguardia y la calidad que ya nos caracteriza, ahora en una ubicación privilegiada.

Accesos inmediatos a vialidades primarias como Av. Aquiles Serdán, Cda. México Tacuba, Av. Marina Nacional y Cda. Legaria, que comunican a importantes centros comerciales, parques, restaurantes, museos y servicios, que facilitarán tus actividades diarias.



# COLONIA

Estío 13 se concibe en una de las colonias más tradicionales, históricas y emblemáticas de la Cd. de México, que conserva aún, la calidad de vida única de este tipo de colonias, la colonia Clavería. Su nombre se debe a la Hacienda de San Antonio Clavería que fue fundada en el siglo XVI. Fue cuna y testigo de parte de la vida de José José.

La Av. Clavería es uno de sus principales corredores comerciales donde podrás encontrar, restaurantes, tiendas, estéticas, etc. En sus calles se encuentra la primera sucursal de Casa Toño.

La arquitectura estilo Art Decó de varias de sus edificaciones hacen única a esta colonia, conservando su aire tradicional.

El Parque Bicentenario, El Foro Cultural Clavería 22, La Glorieta Clavería, el Parque de la China, y Pabellón Clavería, ponen a la mano de los habitantes de esta colonia, todo lo necesario para lograr una calidad de vida inmejorable.



# DESARROLLO

Solucionamos tu comodidad y la de tu familia con un diseño arquitectónico inteligente que aprovecha al máximo los espacios incluyendo las áreas comunes.

Un concepto vanguardista en armonía con la renovación de la gran ciudad.



# DEPARTAMENTOS

La distribución es inteligente de tal manera que los espacios y recursos son óptimos para el aprovechamiento de cada una de las áreas, cada una de las configuraciones de los diferentes tipos de departamentos es funcional, permite además, la buena iluminación y ventilación naturales.



# DEPARTAMENTOS



# ACABADOS

- Puerta principal frente de tzalam
- Puertas laqueadas
- Chapas de diseño con doble mecanismo
- Porcelanato tipo madera en sala, comedor y cocina
- Mueble de baño con cubierta de resina
- Cancelería de piso a techo
- Regadera de lluvia
- Cristal templado en baño principal
- Recinto negro en pasillos áreas comunes





# ACABADOS



# ACABADOS



# ACABADOS



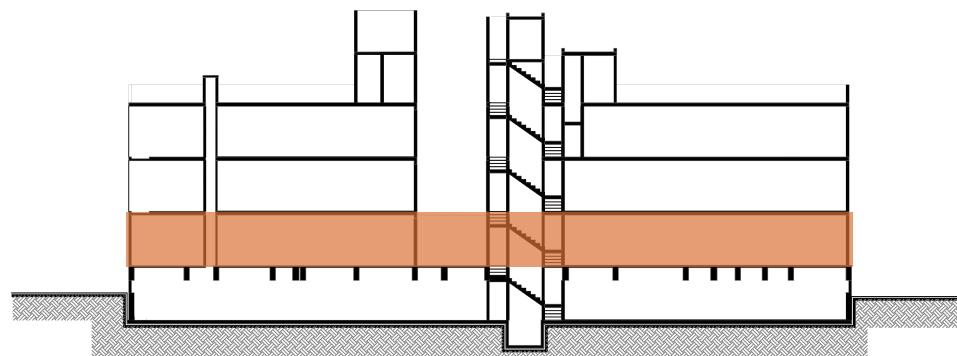
# ESTACIONAMIENTO

- 1 Acceso peatonal
- 2 Acceso vehicular
- 3 Elevador
- 4 Escalera
- 5 Estacionamiento

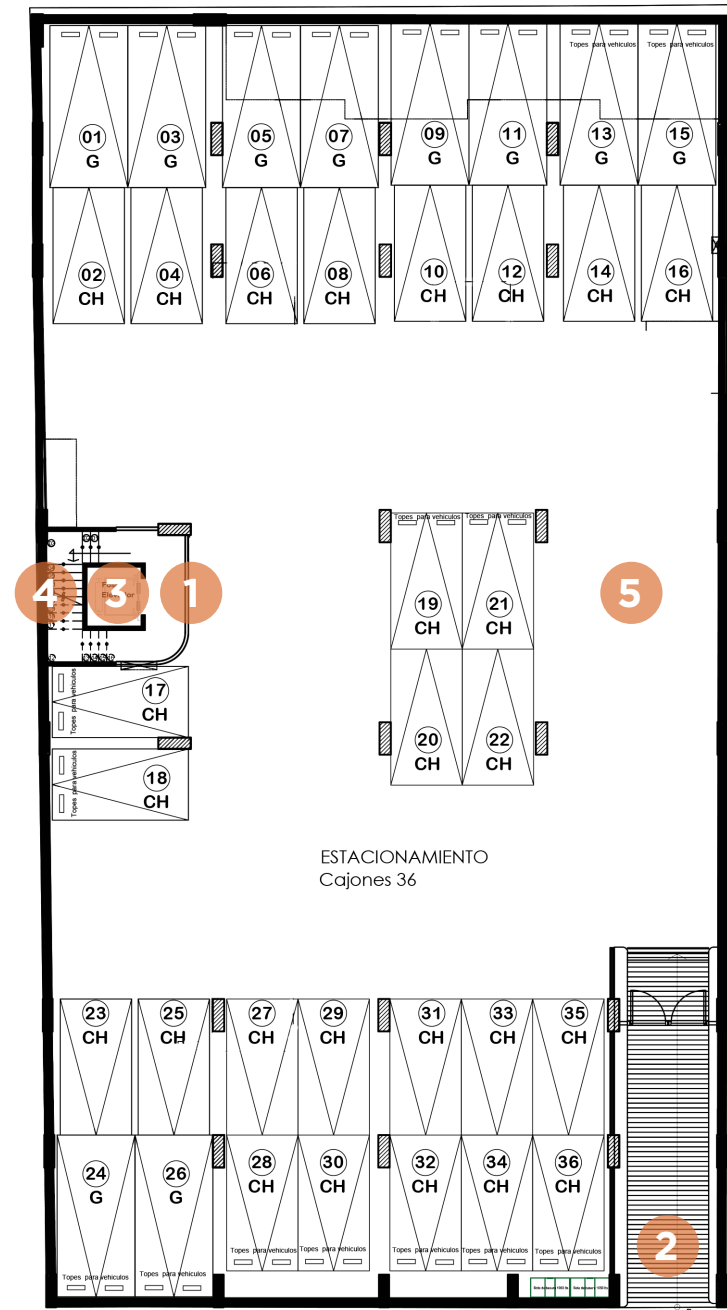
Área de estacionamiento cubierto y descubierta: 826.22m<sup>2</sup>

Área de núcleos de circulaciones y servicios: 20.72m<sup>2</sup>

Capacidad de estacionamiento: 36 autos



CORTE ESQUEMÁTICO DE UBICACIÓN

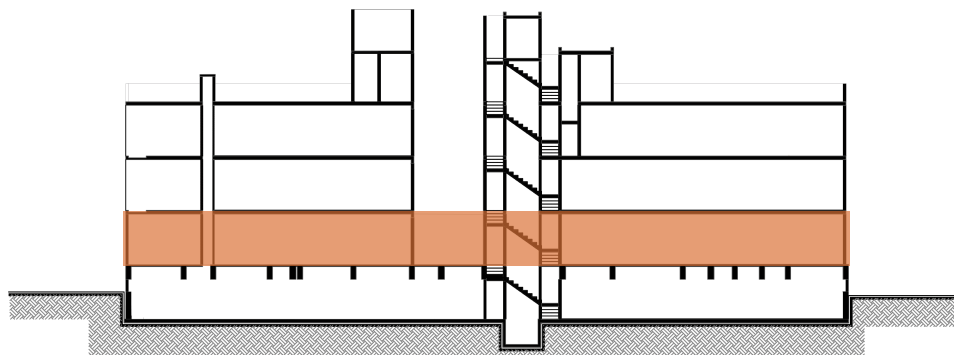


Estos planos son representativos y pueden sufrir cambios y/o modificaciones en obra

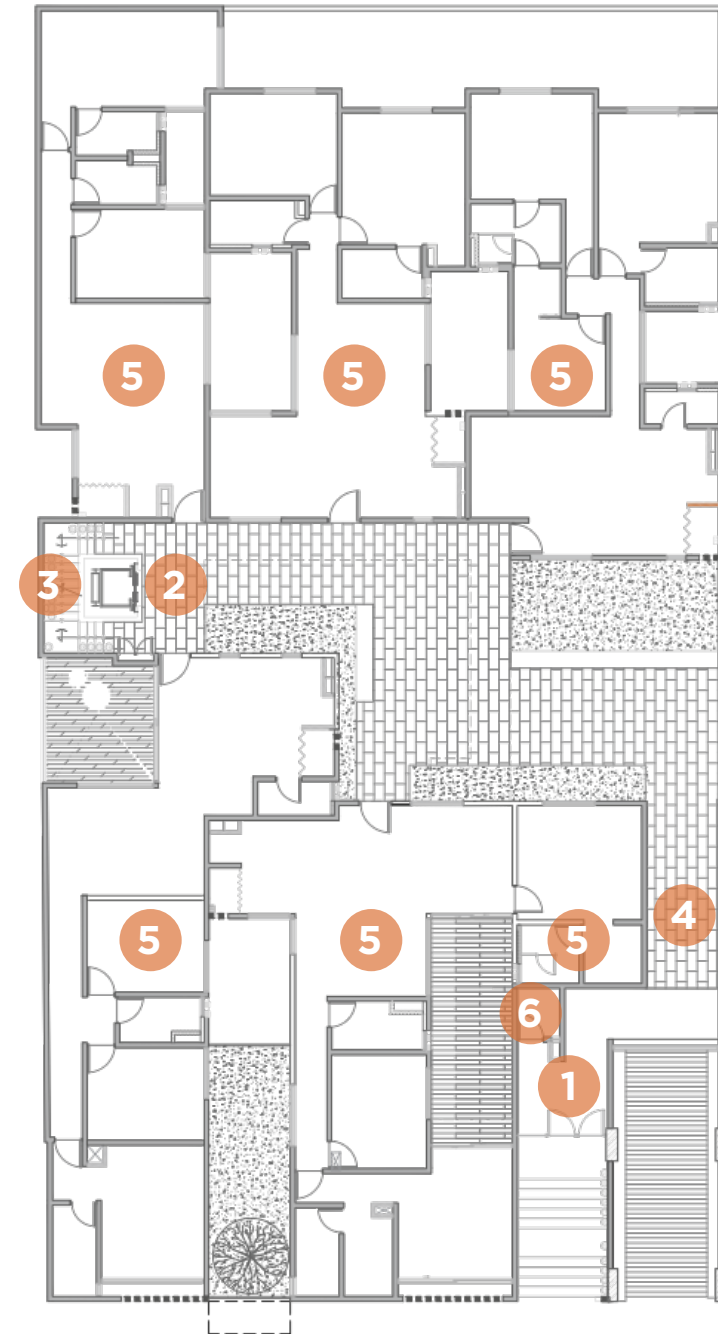
# NIVEL 1

- 1 Vestíbulo
- 2 Elevador
- 3 Escalera
- 4 Pasillo
- 5 Departamentos
- 6 Baño S.U.M.

Área de circulaciones: 103.53m<sup>2</sup>



CORTE ESQUEMÁTICO DE UBICACIÓN

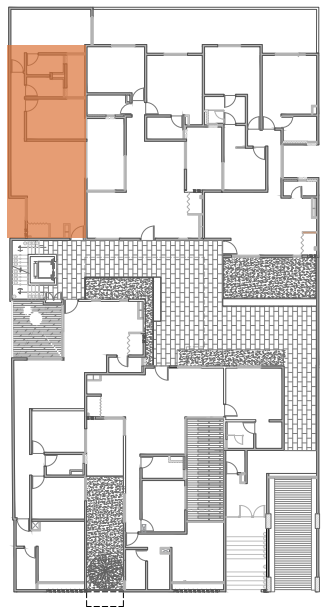


Estos planos son representativos y pueden sufrir cambios y/o modificaciones en obra

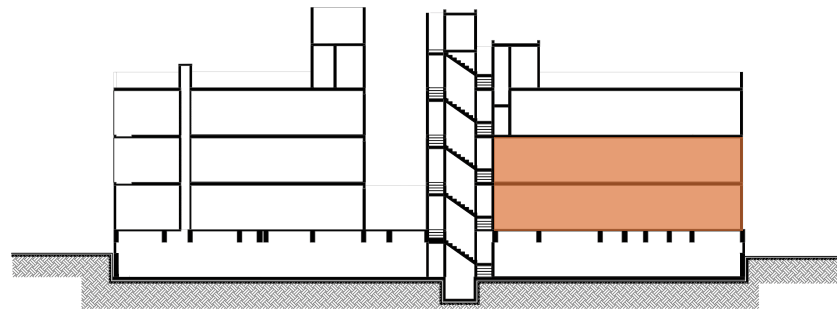
# DEPTO. 101, 201

- 1 Estancia
- 2 Comedor
- 3 Cocina
- 4 Clóset de lavado
- 5 Recámara secundaria
- 6 Baño
- 7 Recámara principal
- 8 Baño principal

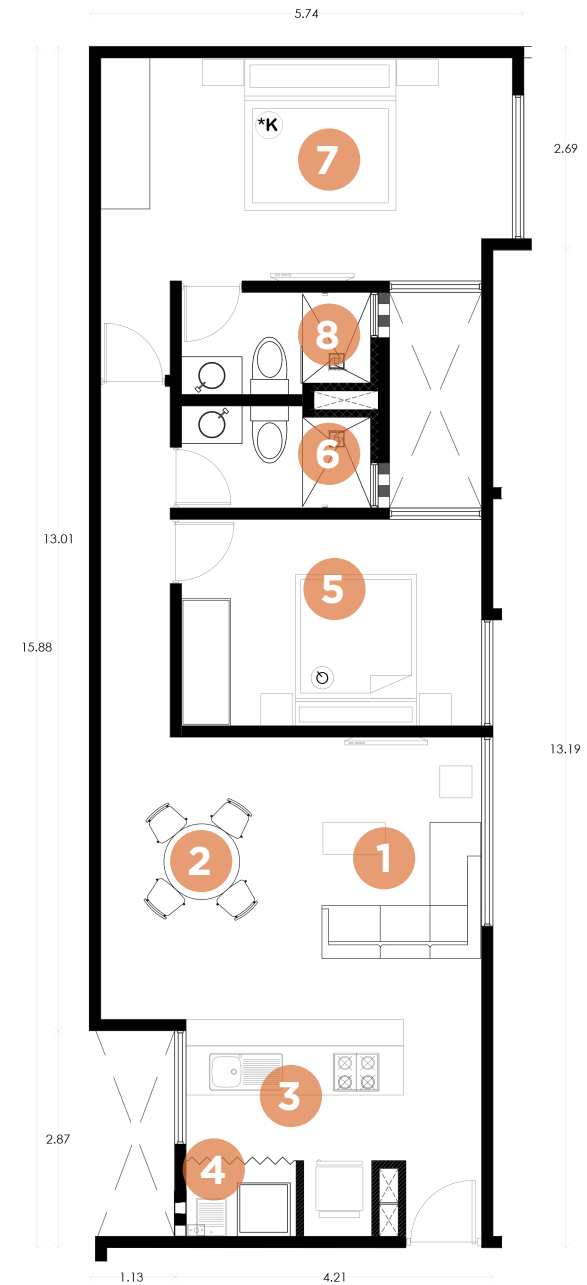
Área de departamento: 78.26m<sup>2</sup>



PLANTA ESQUEMÁTICA DE UBICACIÓN



CORTE ESQUEMÁTICO DE UBICACIÓN

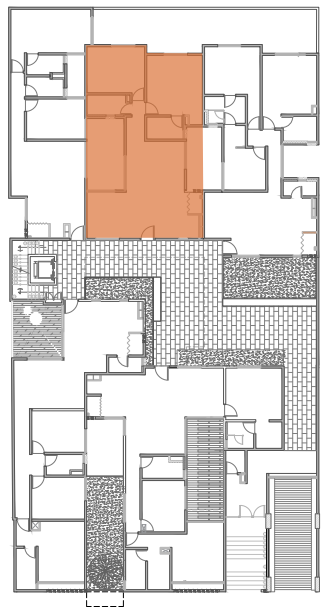


Estos planos son representativos y pueden sufrir cambios y/o modificaciones en obra

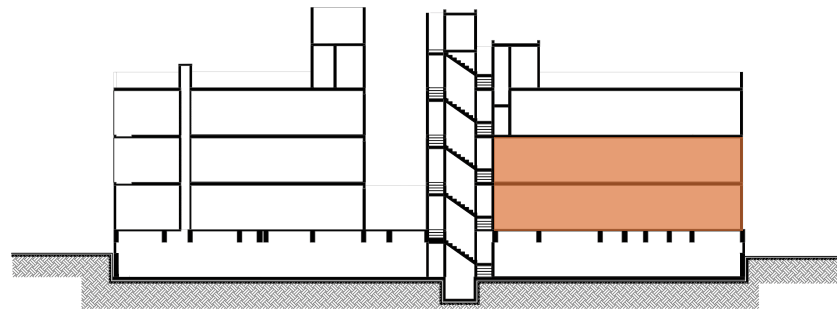
# DEPTO. 102, 202, 302

- 1 Estancia
- 2 Comedor
- 3 Cocina
- 4 Clóset de lavado
- 5 Recámara secundaria
- 6 Baño
- 7 Recámara principal
- 8 Baño principal

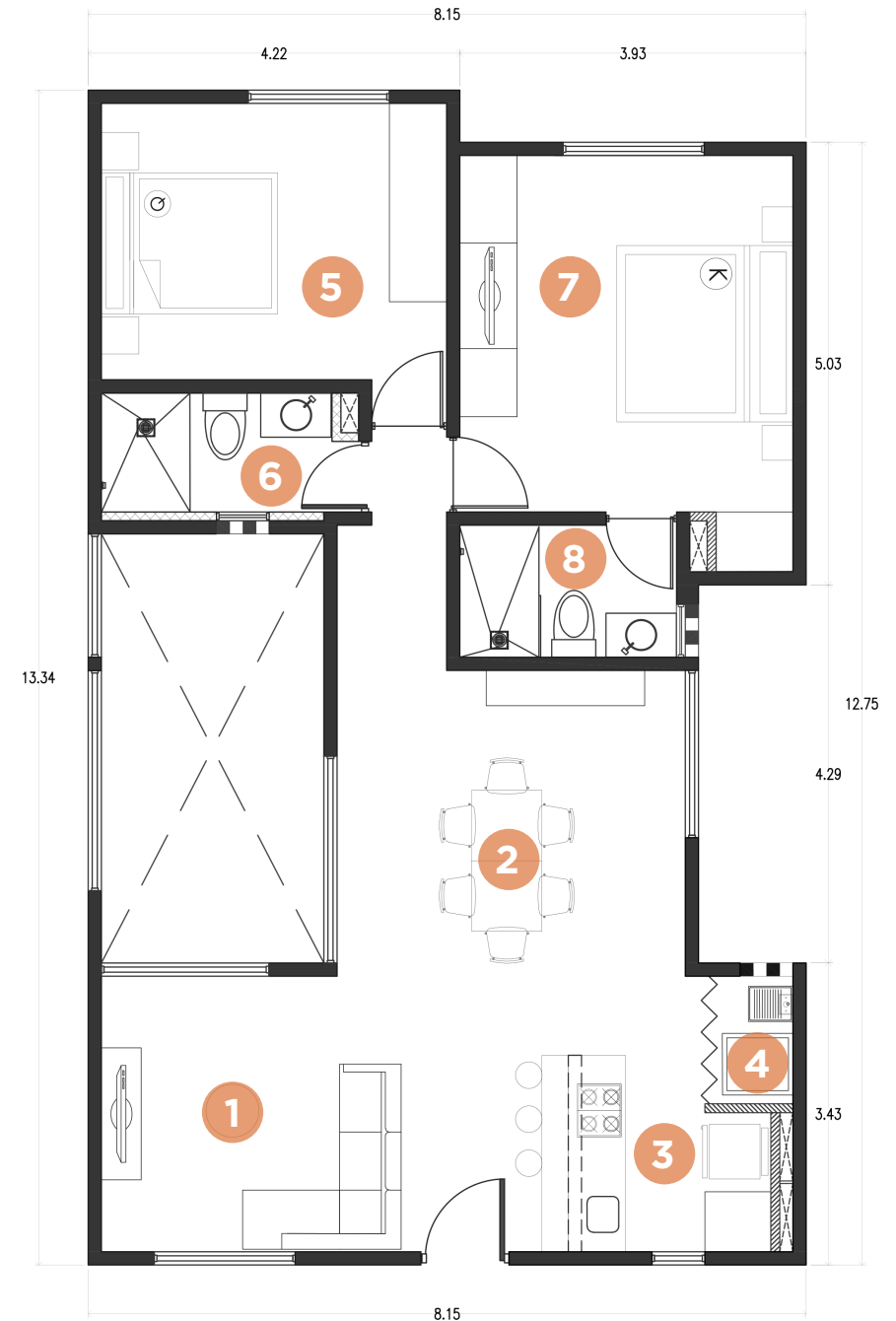
Área de departamento: 83.03m<sup>2</sup>



PLANTA ESQUEMÁTICA  
DE UBICACIÓN



CORTE ESQUEMÁTICO  
DE UBICACIÓN

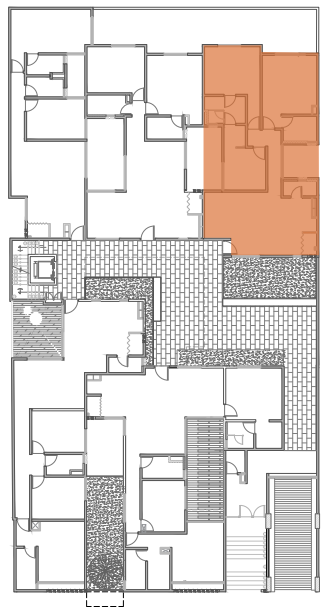


Estos planos son representativos y pueden sufrir cambios y/o modificaciones en obra

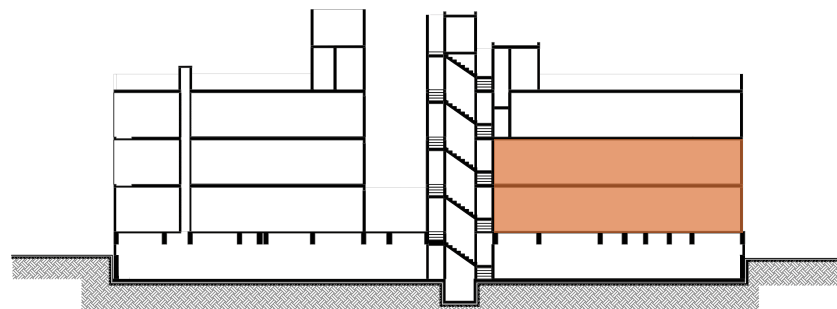
# DEPTO. 103, 203

- 1 Estancia
- 2 Comedor
- 3 Cocina
- 4 Clóset de lavado
- 5 Recámara secundaria
- 6 Baño
- 7 Recámara principal
- 8 Baño principal

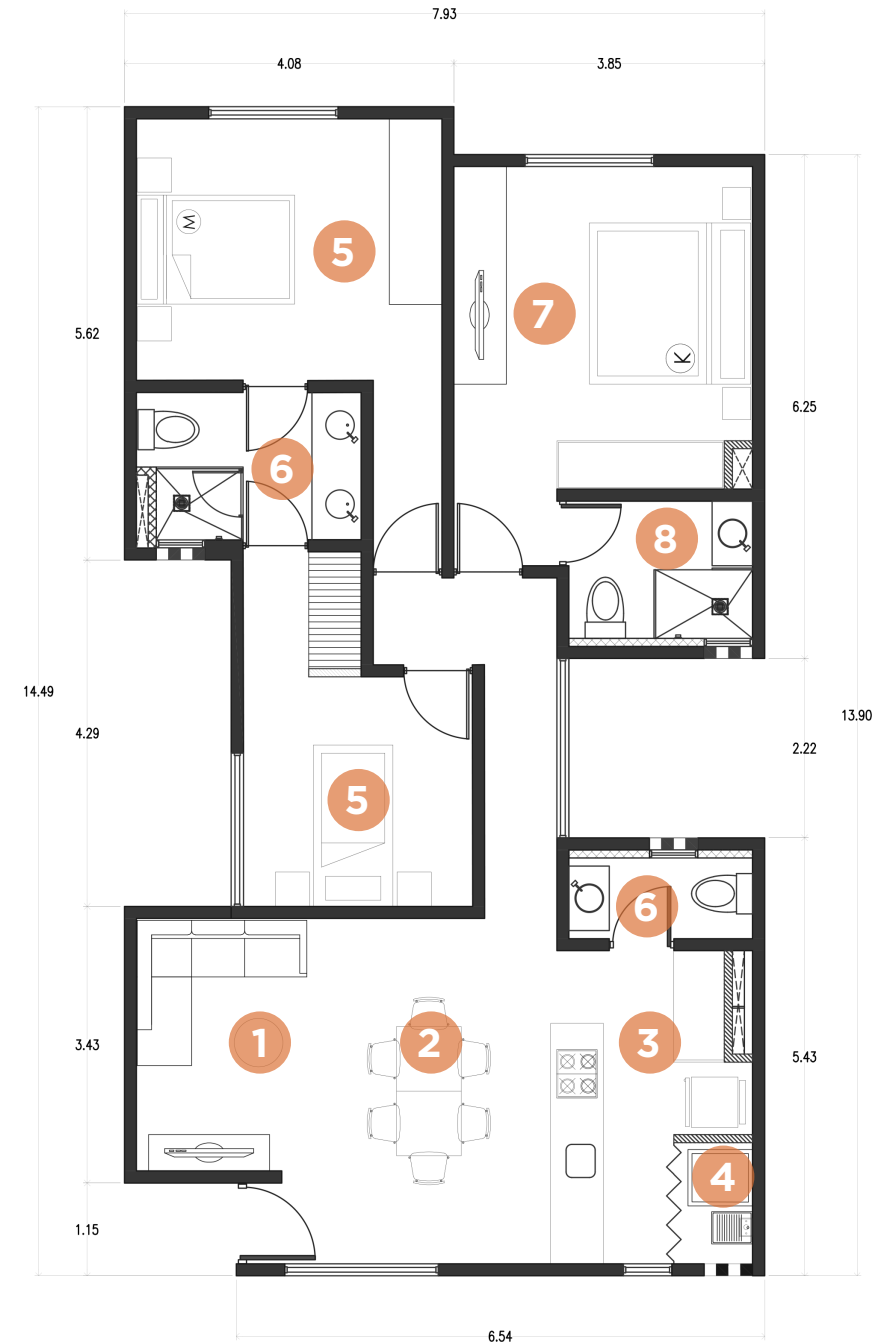
Área de departamento: 99.36m<sup>2</sup>



PLANTA ESQUEMÁTICA  
DE UBICACIÓN



CORTE ESQUEMÁTICO  
DE UBICACIÓN



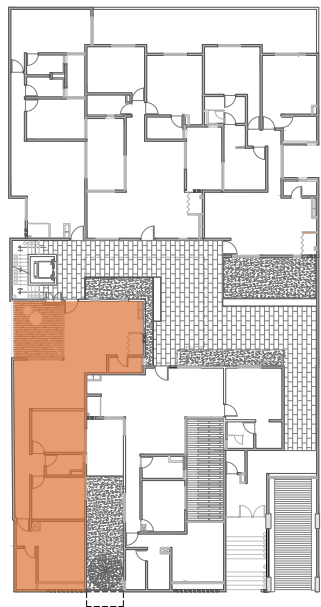
Estos planos son representativos y pueden sufrir cambios y/o modificaciones en obra



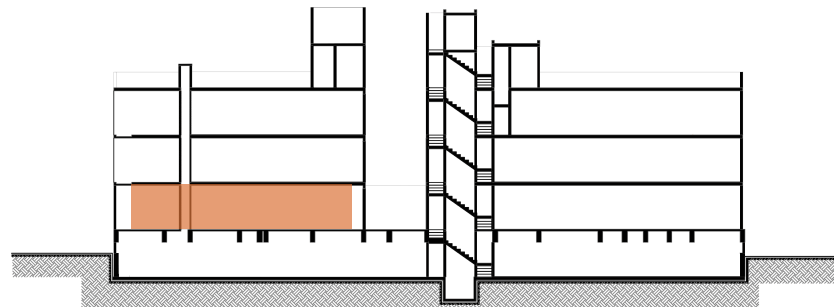
# DEPTO. 104

- 1 Estancia
- 2 Comedor
- 3 Cocina
- 4 Clóset de lavado
- 5 Recámara secundaria
- 6 Baño
- 7 Recámara principal
- 8 Baño principal
- 9 Terraza

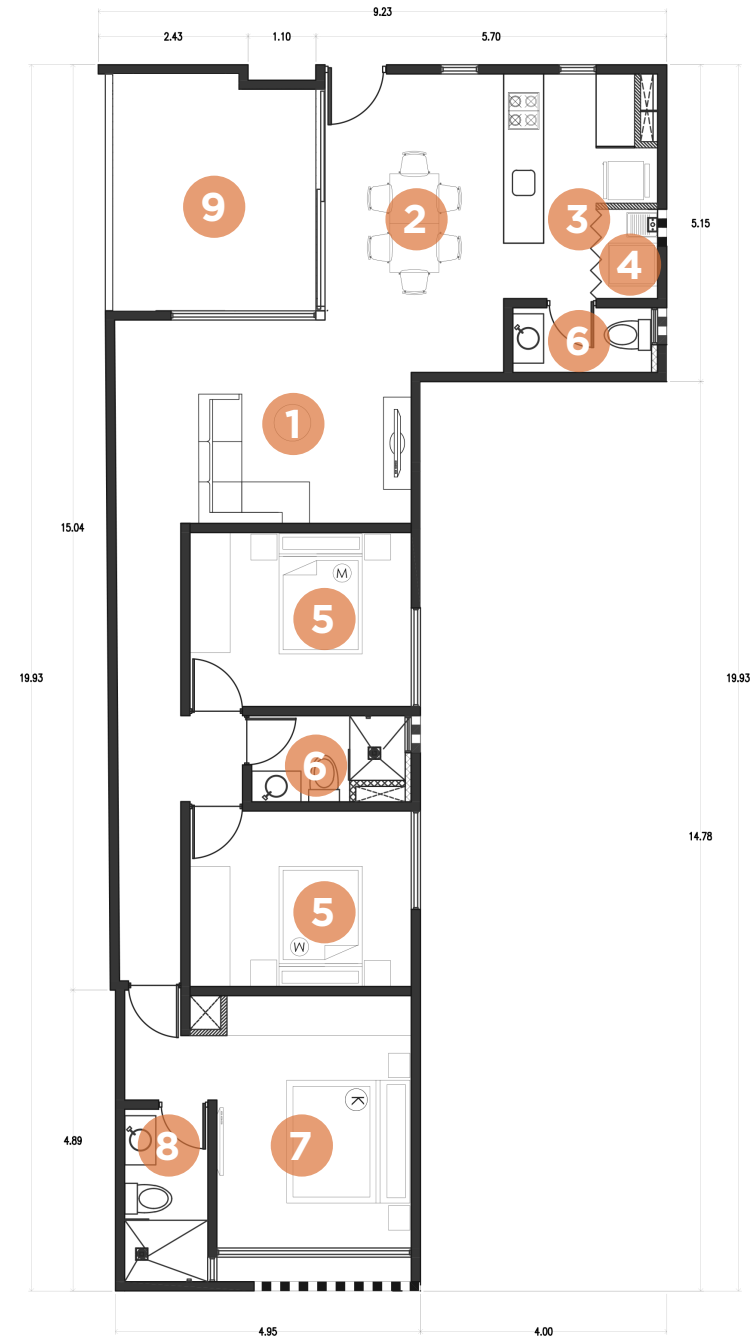
Área de departamento: 105.28m<sup>2</sup>



PLANTA ESQUEMÁTICA DE UBICACIÓN



CORTE ESQUEMÁTICO DE UBICACIÓN

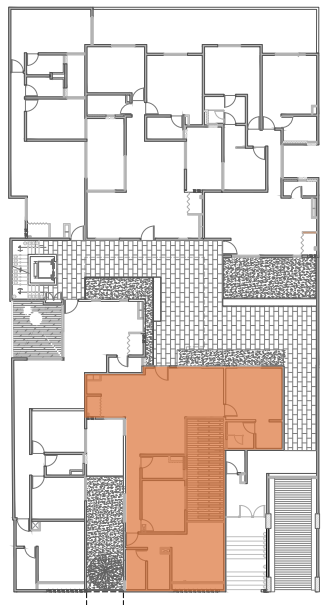


Estos planos son representativos y pueden sufrir cambios y/o modificaciones en obra

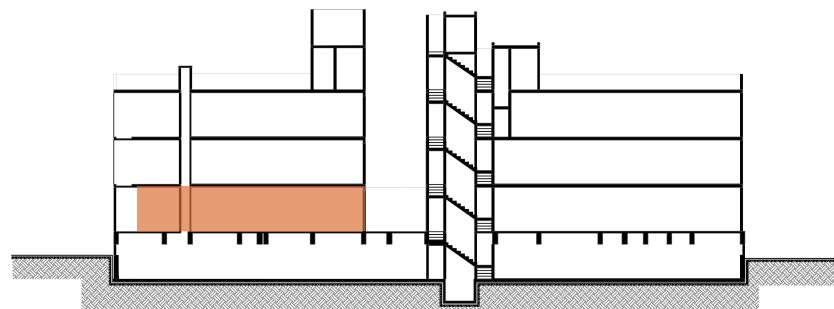
# DEPTO. 105

- 1 Estancia
- 2 Comedor
- 3 Cocina
- 4 Clóset de lavado
- 5 Recámara secundaria
- 6 Baño
- 7 Recámara principal
- 8 Baño principal
- 9 Vestidor
- 10 Terraza

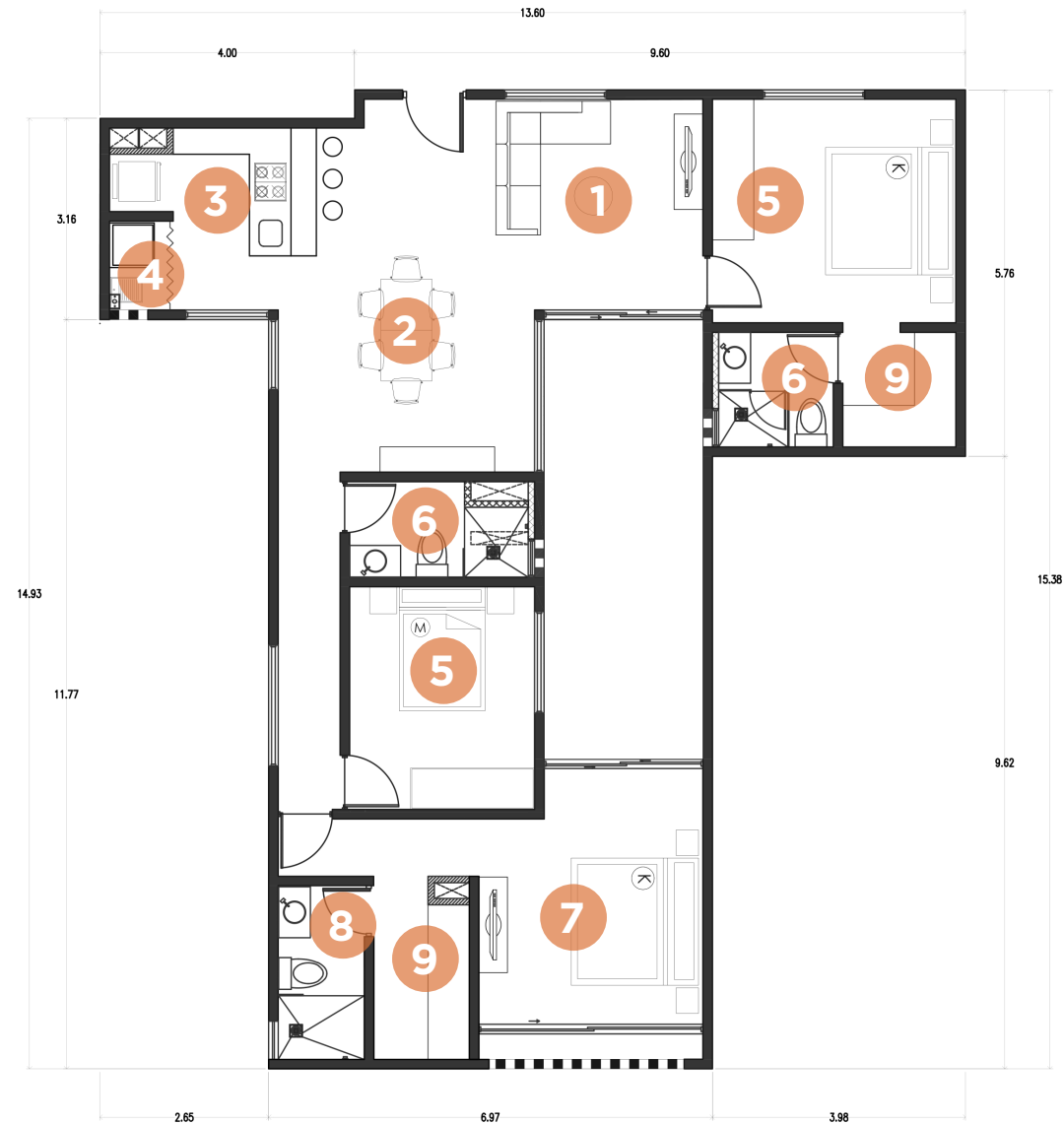
Área de departamento: 117.26m<sup>2</sup>



PLANTA ESQUEMÁTICA  
DE UBICACIÓN



CORTE ESQUEMÁTICO  
DE UBICACIÓN

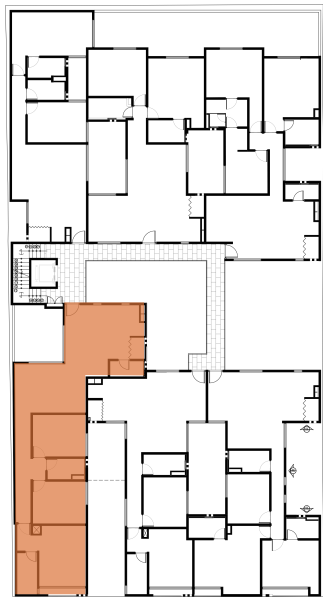


Estos planos son representativos y pueden sufrir cambios y/o modificaciones en obra

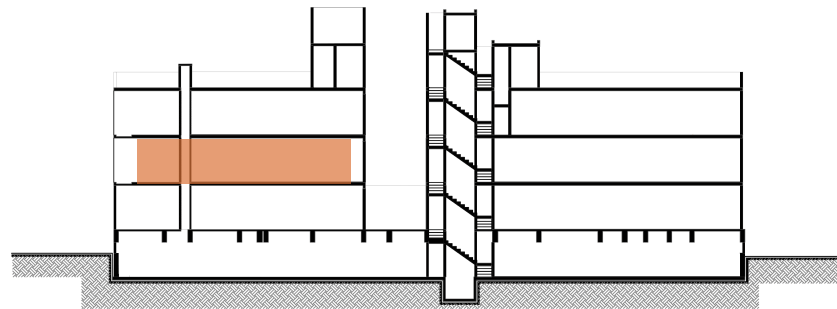
# DEPTO. 204

- 1 Estancia
- 2 Comedor
- 3 Cocina
- 4 Clóset de lavado
- 5 Recámara secundaria
- 6 Baño
- 7 Recámara principal
- 8 Baño principal

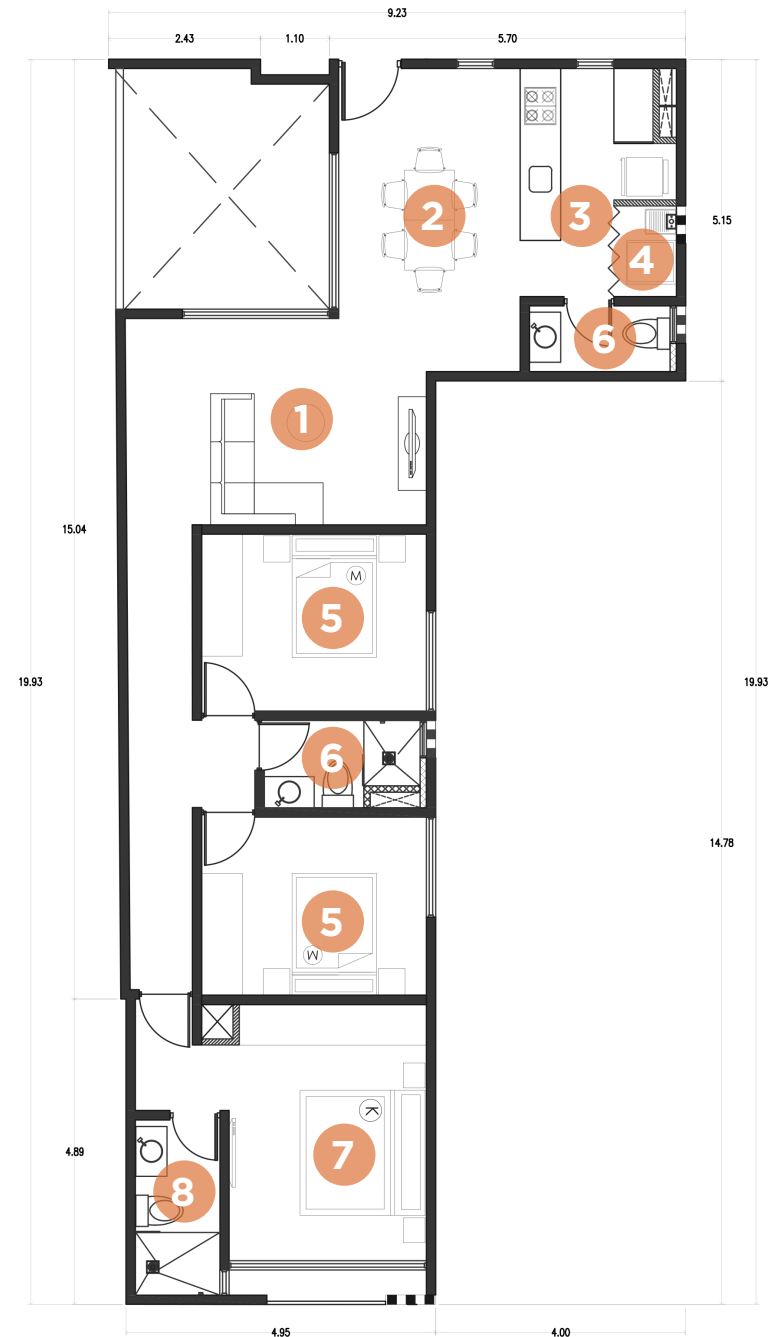
Área de departamento: 105.28m<sup>2</sup>



PLANTA ESQUEMÁTICA DE UBICACIÓN



CORTE ESQUEMÁTICO DE UBICACIÓN

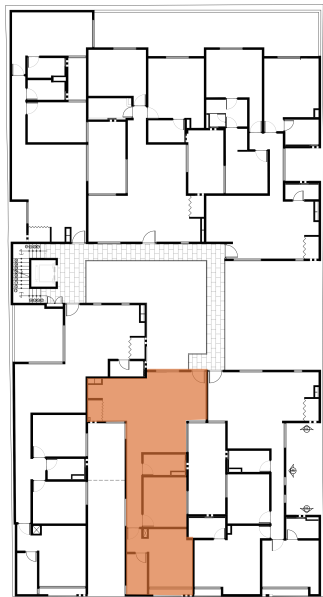


Estos planos son representativos y pueden sufrir cambios y/o modificaciones en obra

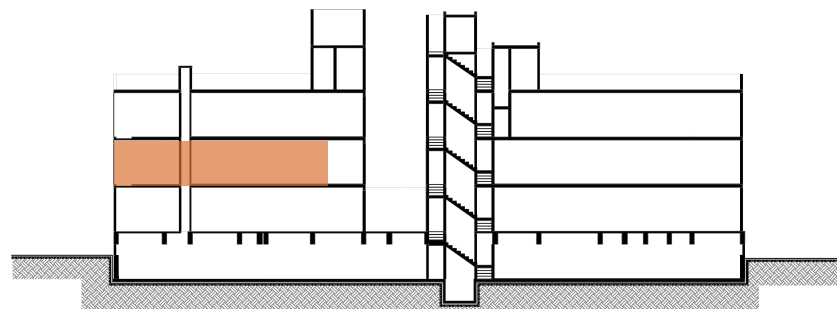
# DEPTO. 205

- 1 Estancia
- 2 Comedor
- 3 Cocina
- 4 Clóset de lavado
- 5 Recámara secundaria
- 6 Baño
- 7 Recámara principal
- 8 Baño principal

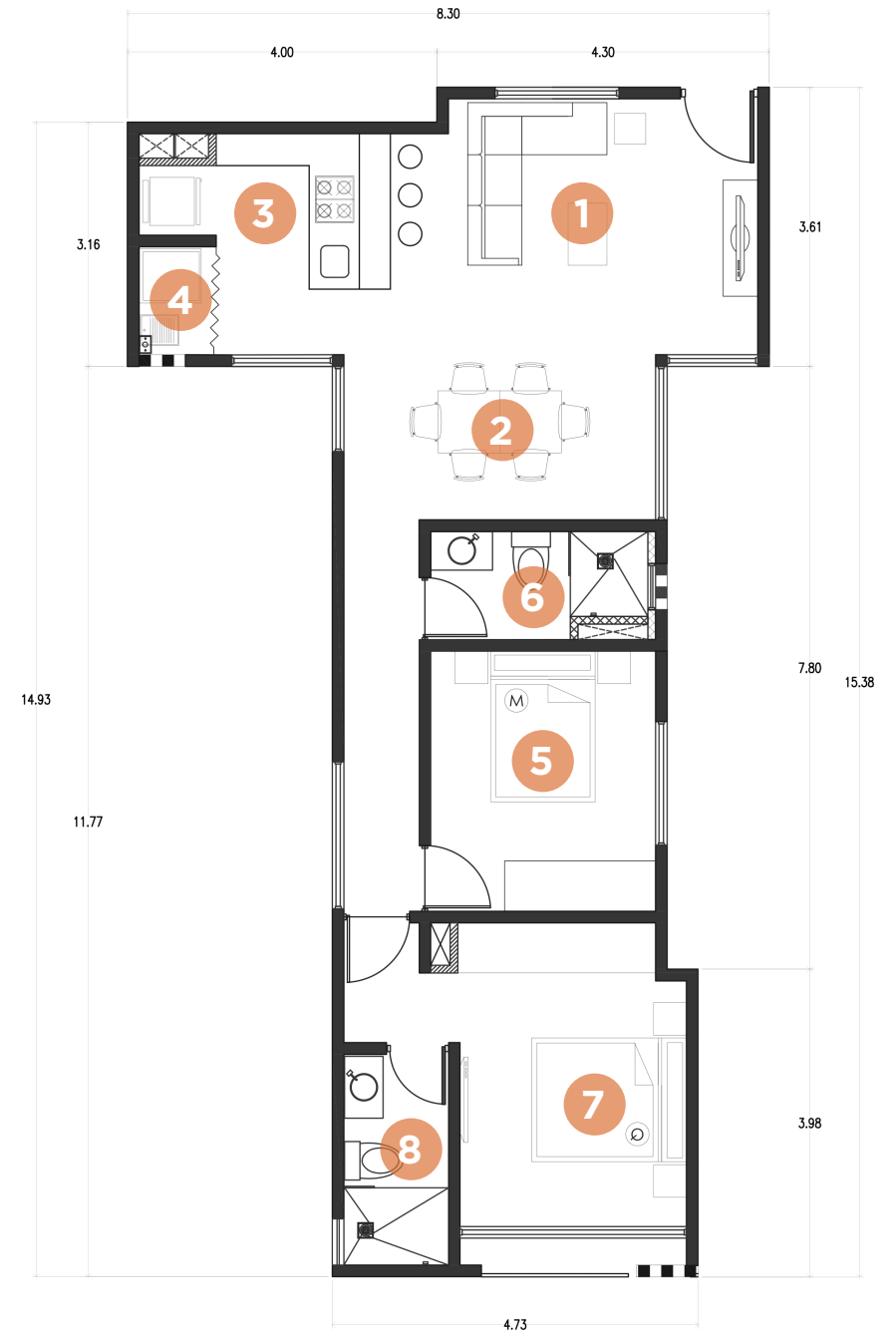
Área de departamento: 77.94m<sup>2</sup>



PLANTA ESQUEMÁTICA DE UBICACIÓN



CORTE ESQUEMÁTICO DE UBICACIÓN

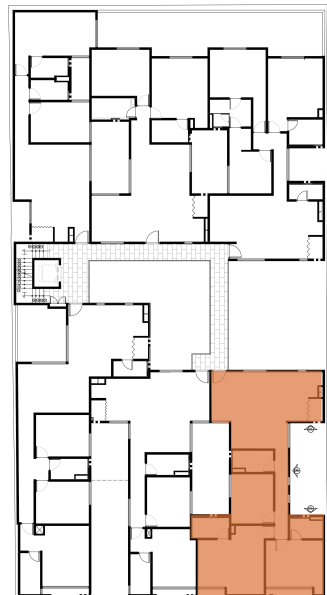


Estos planos son representativos y pueden sufrir cambios y/o modificaciones en obra

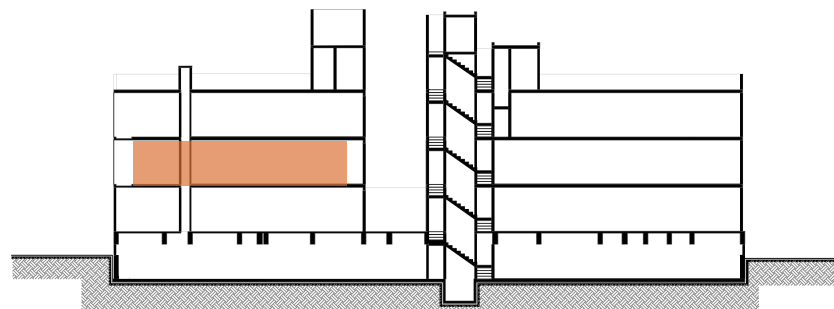
# DEPTO. 206

- 1 Estancia
- 2 Comedor
- 3 Cocina
- 4 Clóset de lavado
- 5 Recámara secundaria
- 6 Baño
- 7 Recámara principal
- 8 Baño principal

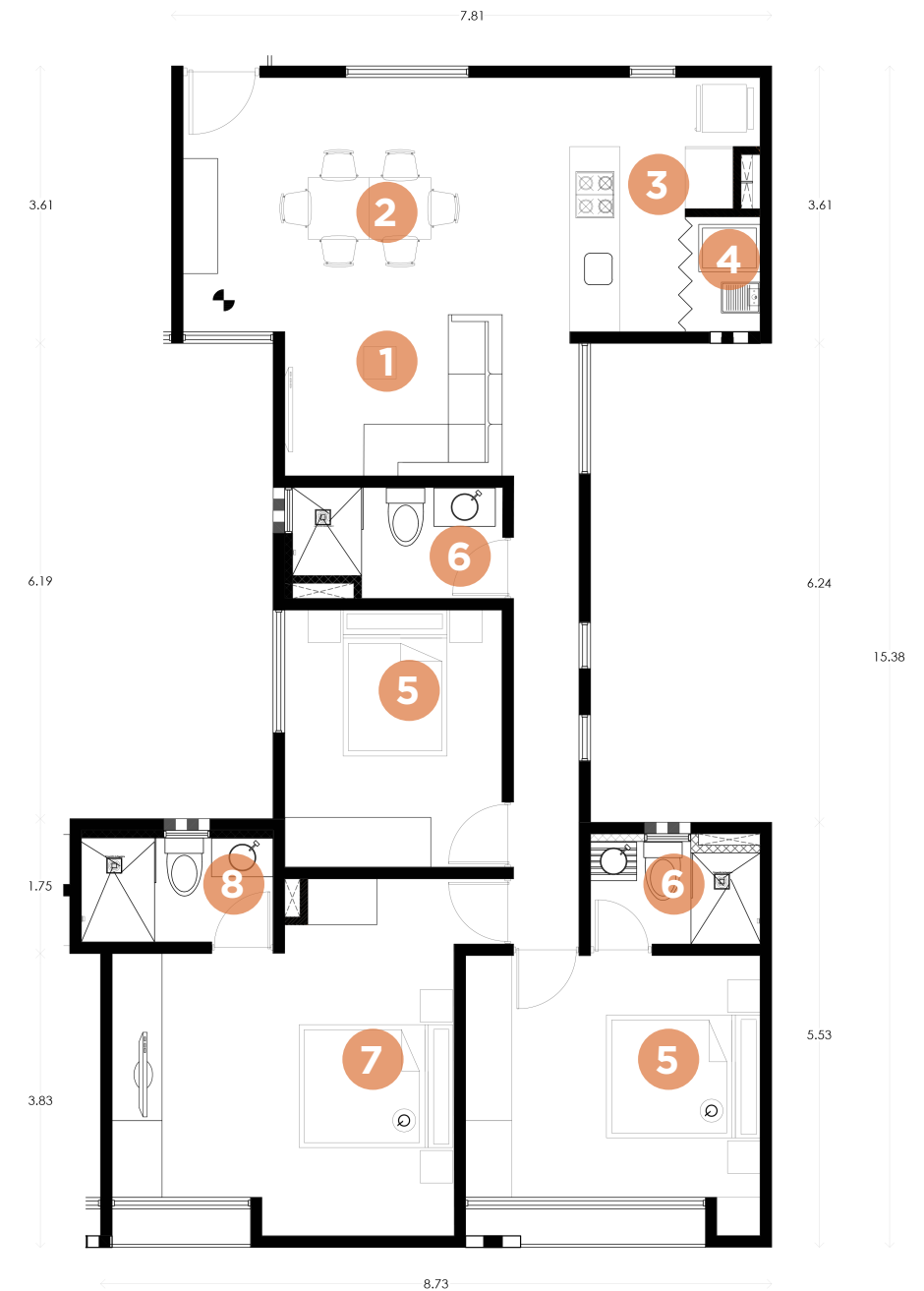
Área de departamento: 99.83m<sup>2</sup>



PLANTA ESQUEMÁTICA DE UBICACIÓN



CORTE ESQUEMÁTICO DE UBICACIÓN

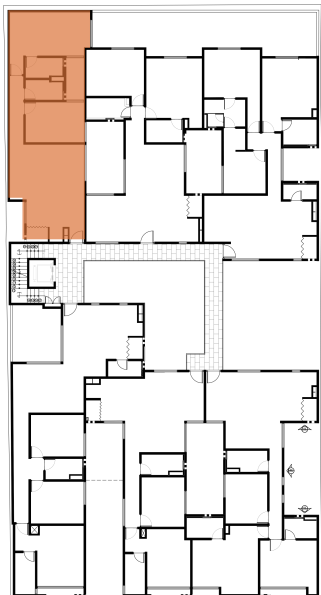


Estos planos son representativos y pueden sufrir cambios y/o modificaciones en obra

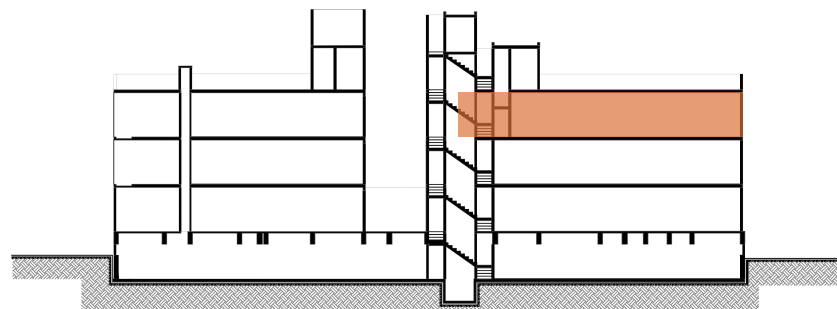
# DEPTO. 301 + RG

- 1 Estancia
- 2 Comedor
- 3 Cocina
- 4 Clóset de lavado
- 5 Recámara secundaria
- 6 Baño
- 7 Recámara principal
- 8 Baño principal
- 9 Roof garden

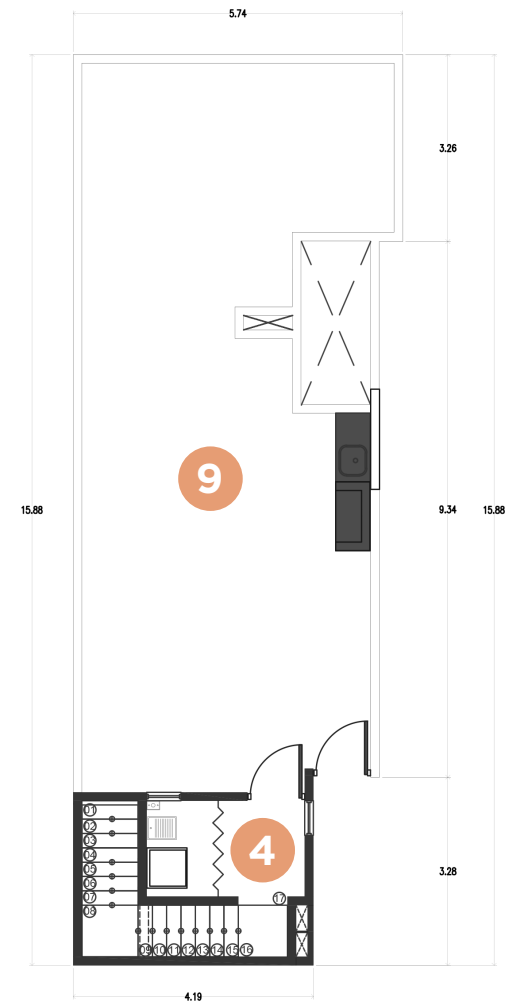
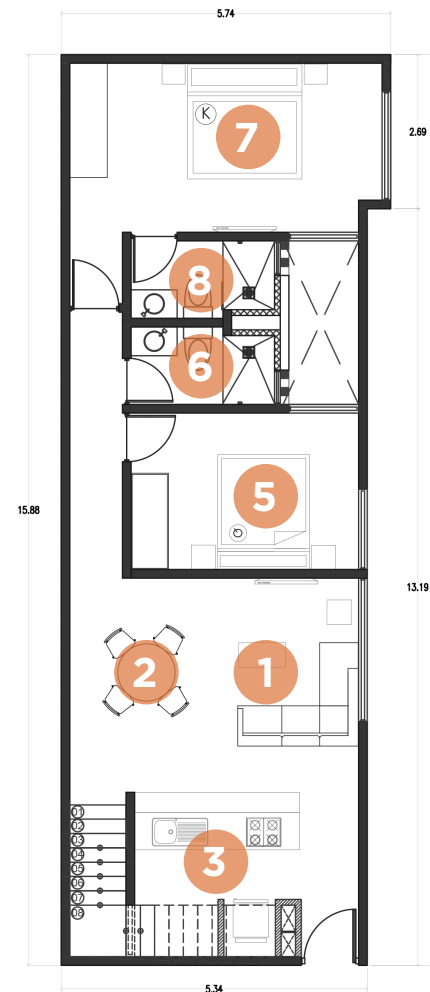
Área de departamento: 81.50m<sup>2</sup>  
Área de roof garden: 65.54m<sup>2</sup>



PLANTA ESQUEMÁTICA  
DE UBICACIÓN



CORTE ESQUEMÁTICO  
DE UBICACIÓN

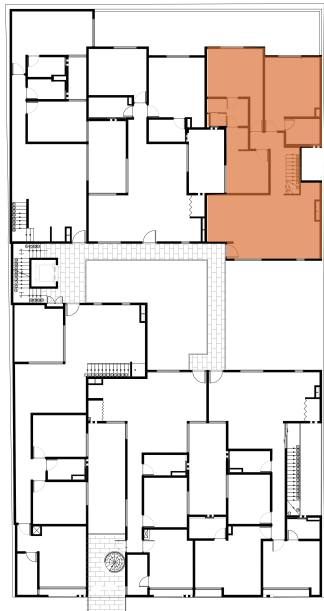


Estos planos son representativos y pueden sufrir cambios y/o modificaciones en obra

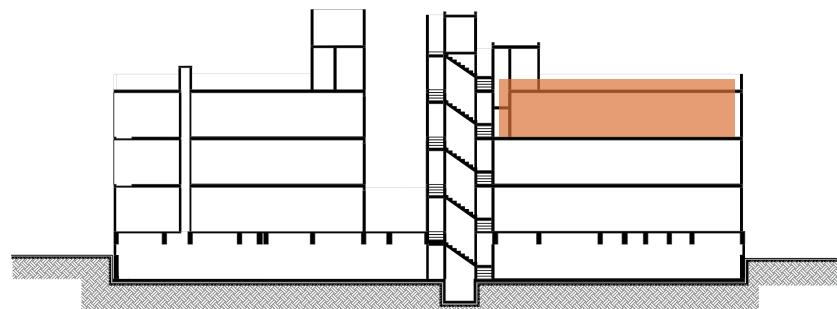
# DEPTO. 303 + RG

- 1 Estancia
- 2 Comedor
- 3 Cocina
- 4 Clóset de lavado
- 5 Recámara secundaria
- 6 Baño
- 7 Recámara principal
- 8 Baño principal
- 9 Roof garden

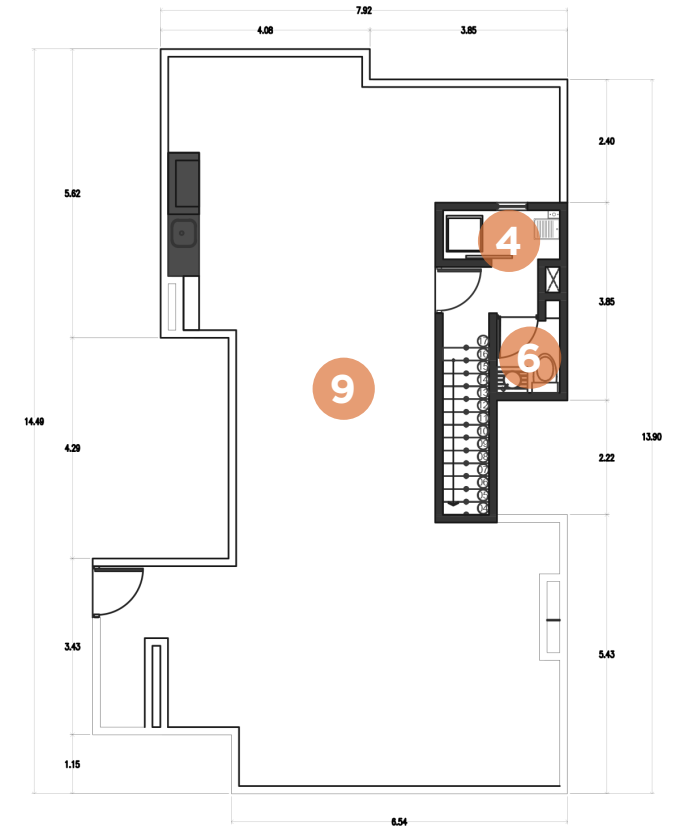
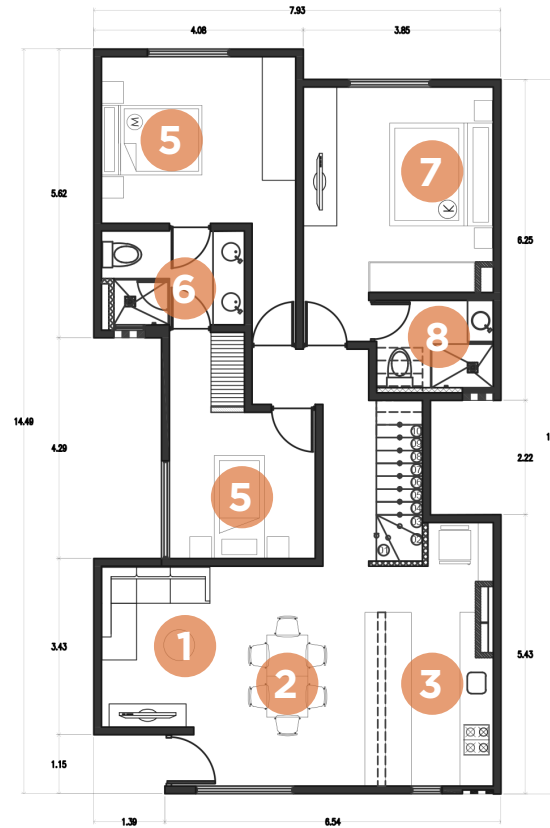
Área de departamento: 101.70m<sup>2</sup>  
Área de roof garden: 94.00m<sup>2</sup>



PLANTA ESQUEMÁTICA DE UBICACIÓN



CORTE ESQUEMÁTICO DE UBICACIÓN



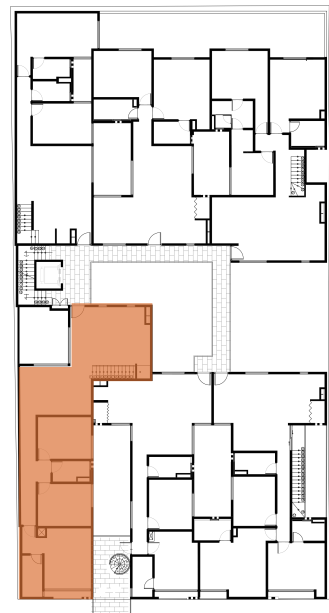
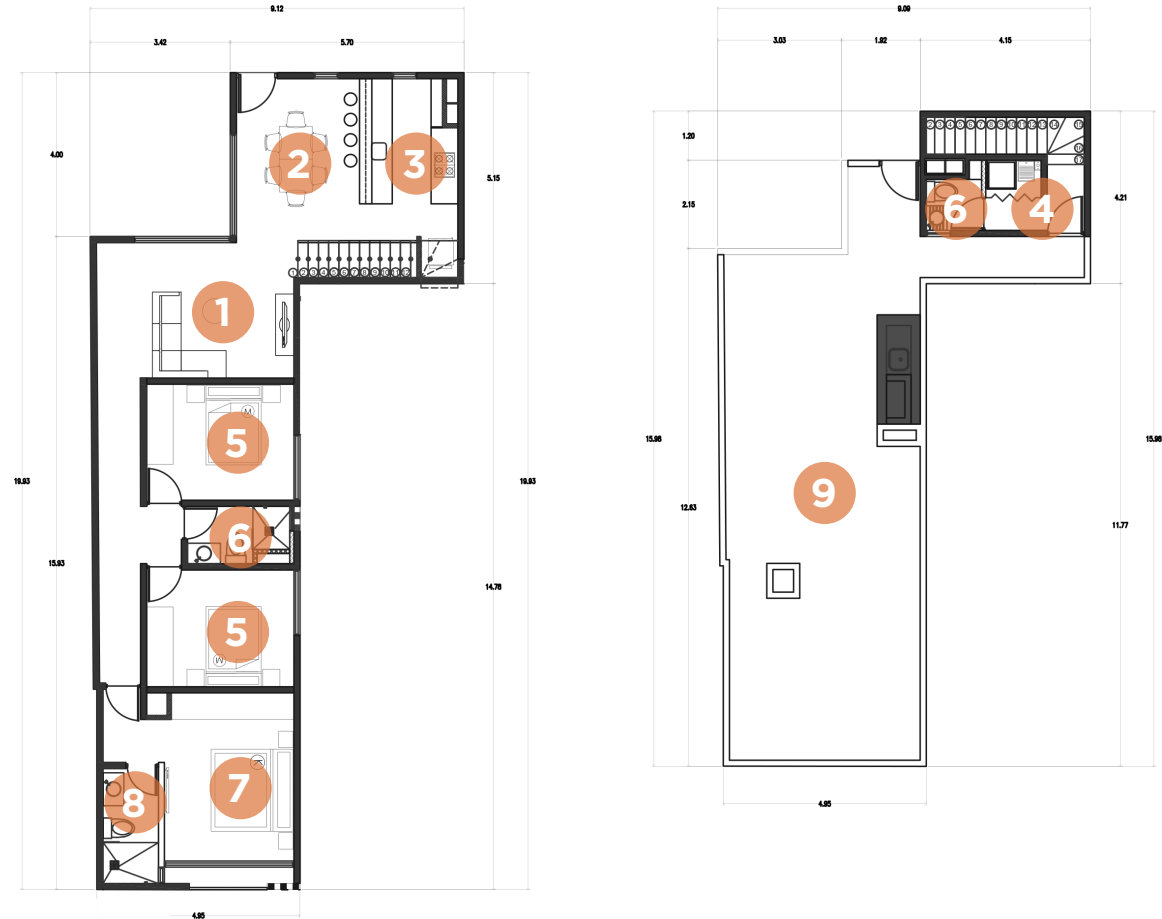
Estos planos son representativos y pueden sufrir cambios y/o modificaciones en obra

# DEPTO. 304 + RG

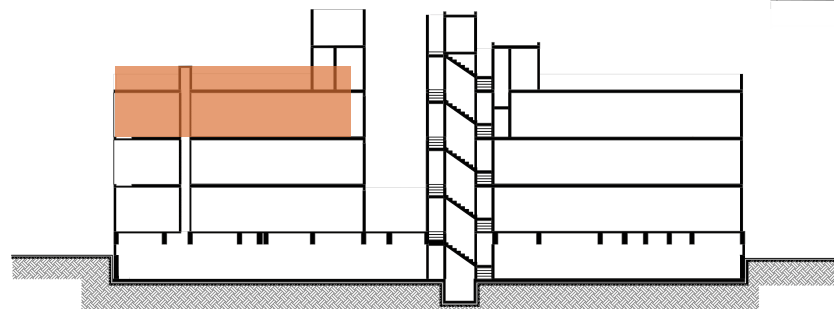
- 1 Estancia
- 2 Comedor
- 3 Cocina
- 4 Clóset de lavado
- 5 Recámara secundaria
- 6 Baño
- 7 Recámara principal
- 8 Baño principal
- 9 Roof garden

Área de departamento: 105.28m<sup>2</sup>

Área de roof garden: 71.09m<sup>2</sup>



PLANTA ESQUEMÁTICA  
DE UBICACIÓN



CORTE ESQUEMÁTICO  
DE UBICACIÓN

Estos planos son representativos y pueden sufrir cambios y/o modificaciones en obra

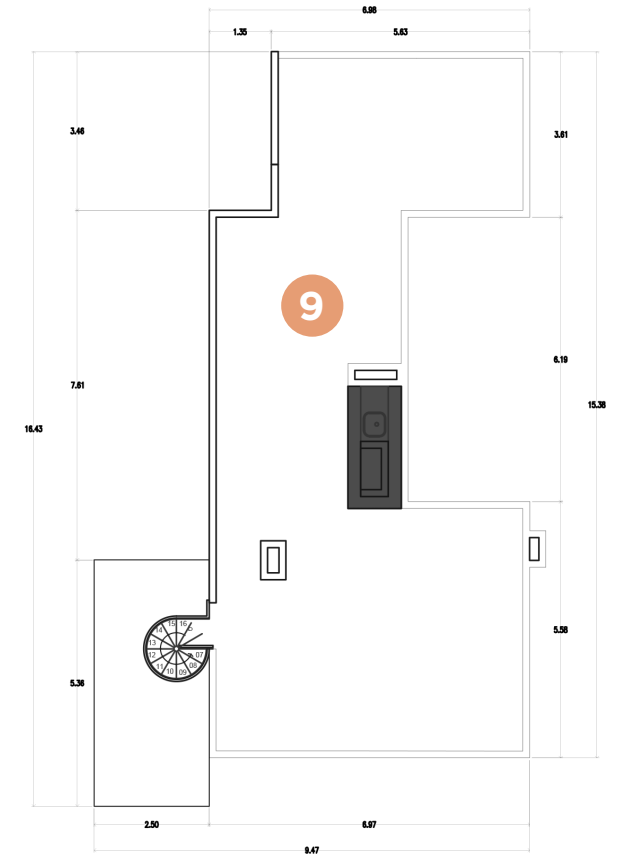
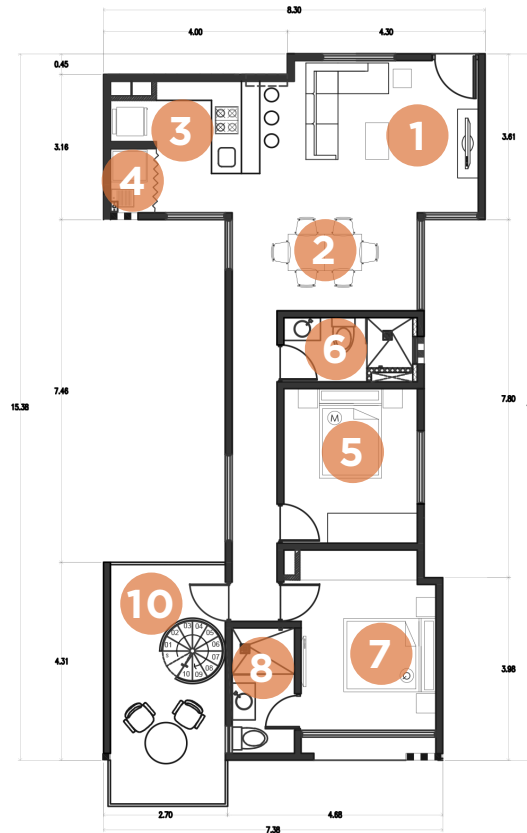


# DEPTO. 305 + RG

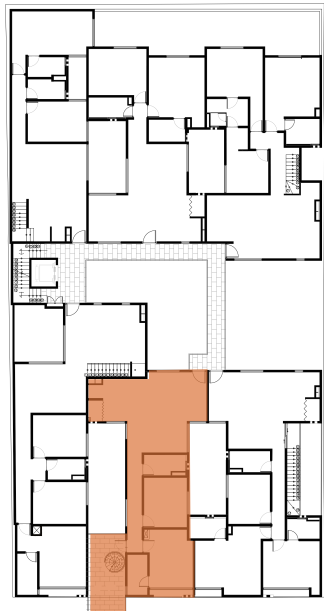
- 1 Estancia
- 2 Comedor
- 3 Cocina
- 4 Clóset de lavado
- 5 Recámara secundaria
- 6 Baño
- 7 Recámara principal
- 8 Baño principal
- 9 Roof garden
- 10 Terraza

Área de departamento: 77.94m<sup>2</sup>

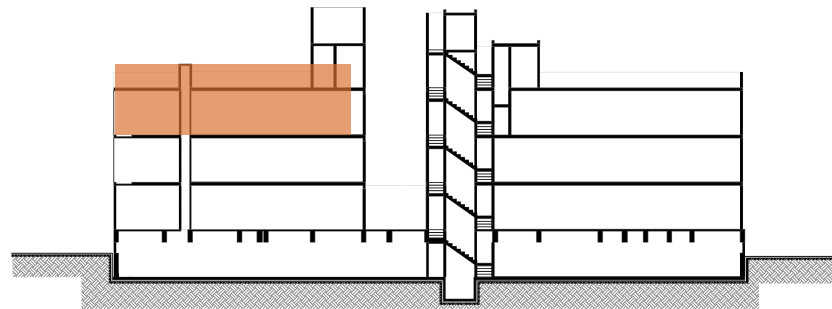
Área de roof garden: 85.32m<sup>2</sup>



Estos planos son representativos y pueden sufrir cambios y/o modificaciones en obra



PLANTA ESQUEMÁTICA DE UBICACIÓN

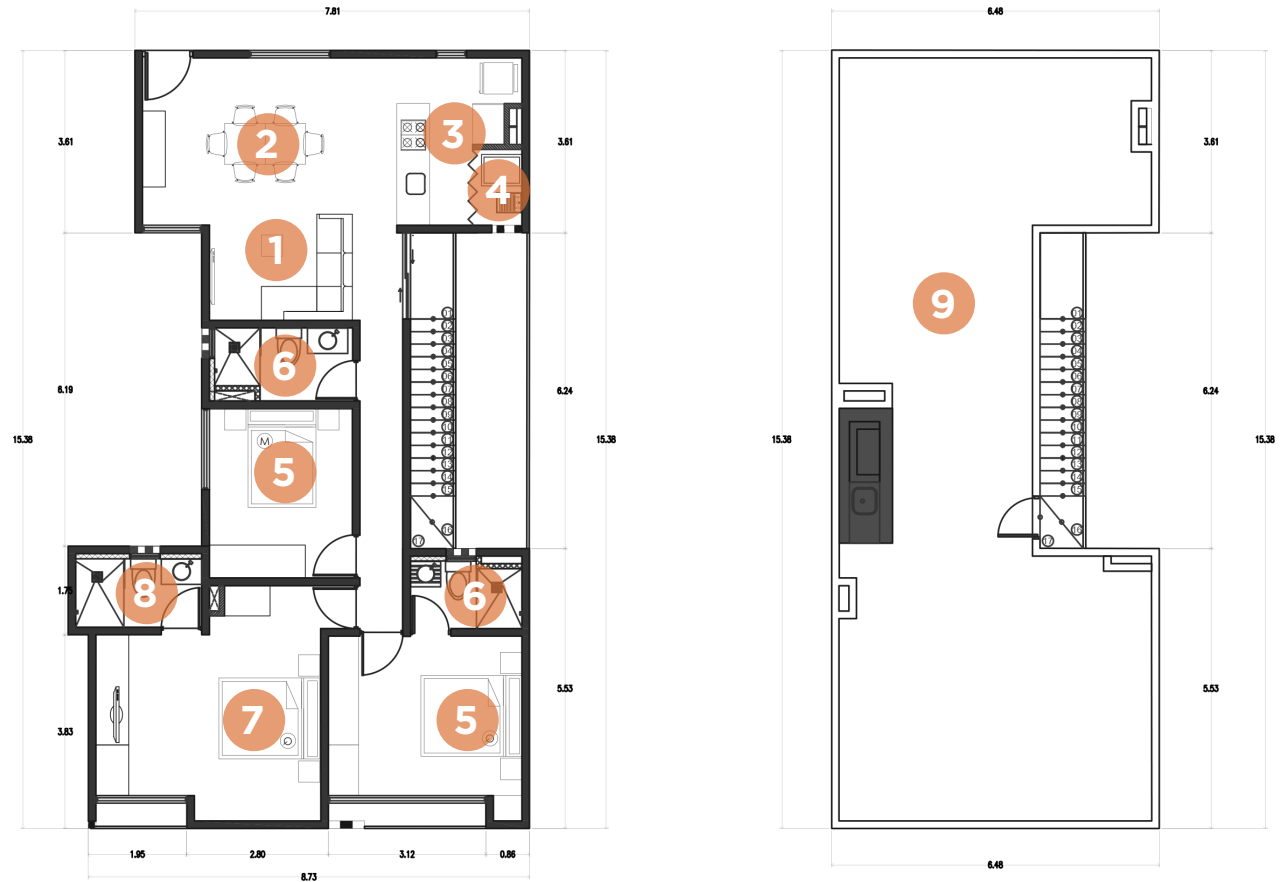


CORTE ESQUEMÁTICO DE UBICACIÓN

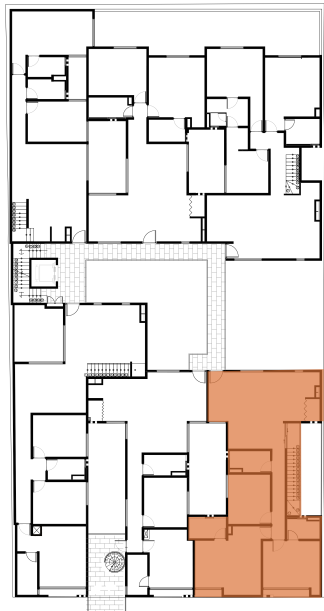
# DEPTO. 306 + RG

- 1 Estancia
- 2 Comedor
- 3 Cocina
- 4 Clóset de lavado
- 5 Recámara secundaria
- 6 Baño
- 7 Recámara principal
- 8 Baño principal
- 9 Roof garden

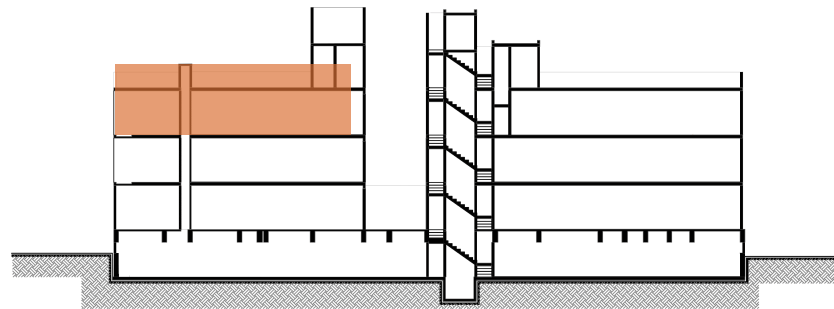
Área de departamento: 99.83m<sup>2</sup>  
Área de roof garden: 84.27m<sup>2</sup>



Estos planos son representativos y pueden sufrir cambios y/o modificaciones en obra



PLANTA ESQUEMÁTICA DE UBICACIÓN

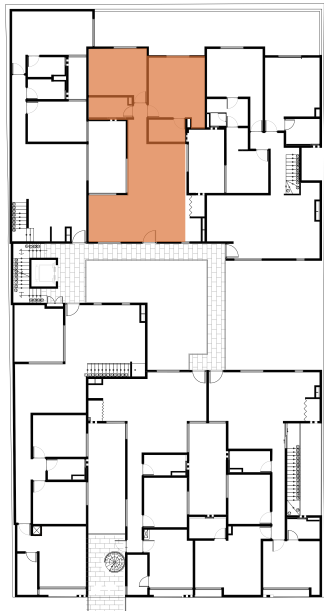


CORTE ESQUEMÁTICO DE UBICACIÓN

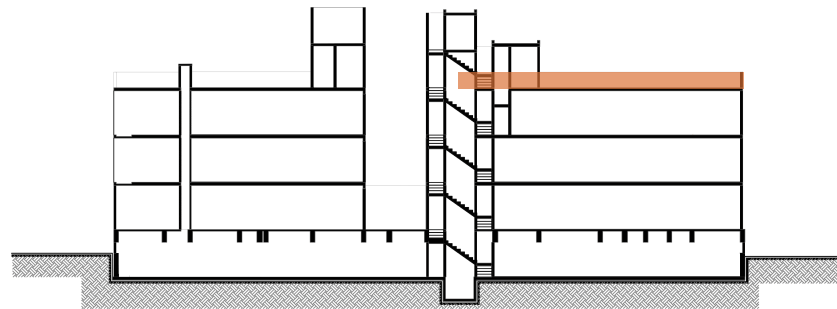
# ROOF GARDEN COMÚN

- 1 Roof garden
- 2 Baño

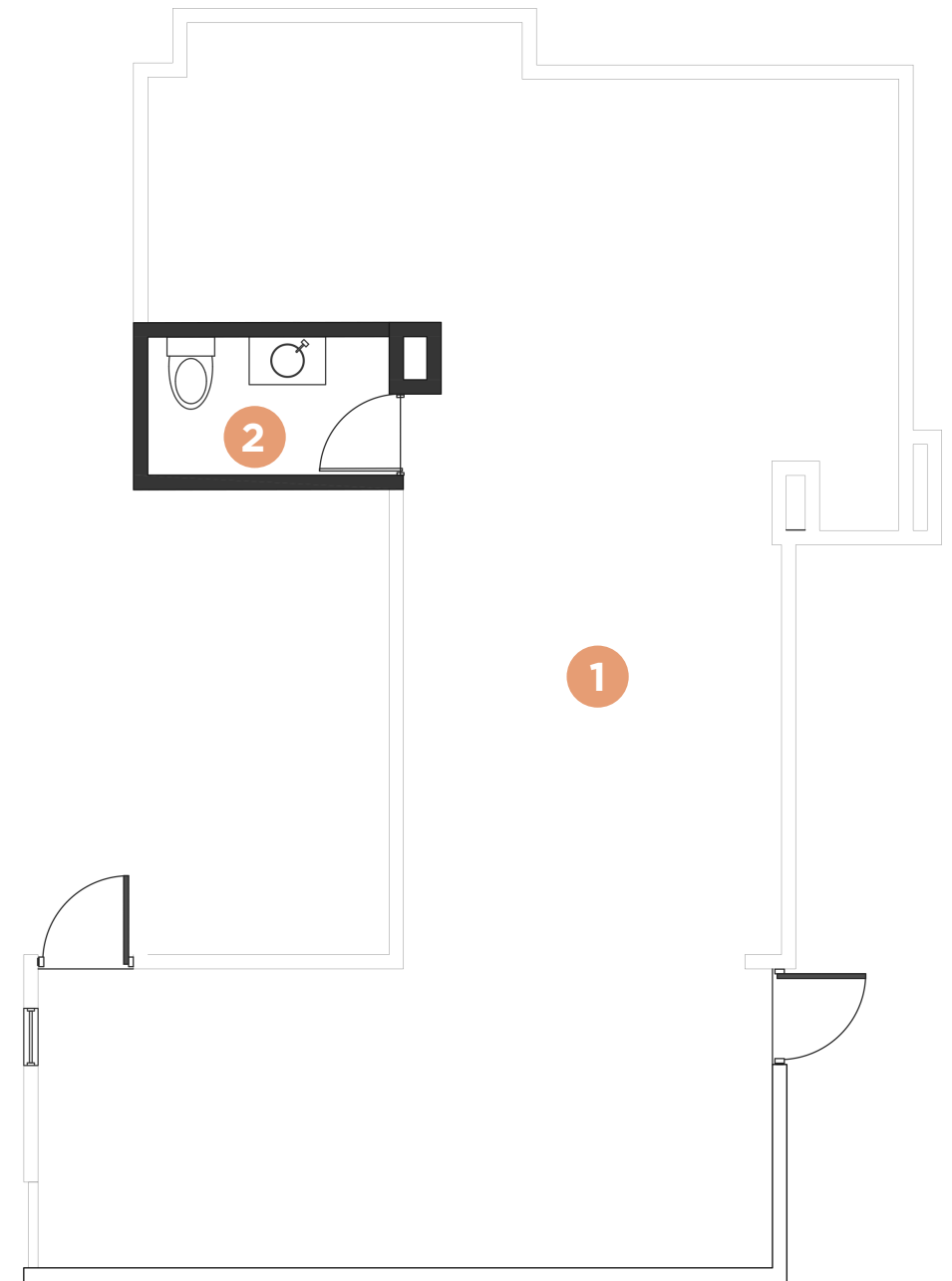
Área de roof garden: 59.17m<sup>2</sup>



PLANTA ESQUEMÁTICA  
DE UBICACIÓN



CORTE ESQUEMÁTICO  
DE UBICACIÓN



Estos planos son representativos y pueden sufrir  
cambios y/o modificaciones en obra



ESTUDIO



TU TIERRA MX.



55 6802 5288

tutierramx.com